

Intervenant

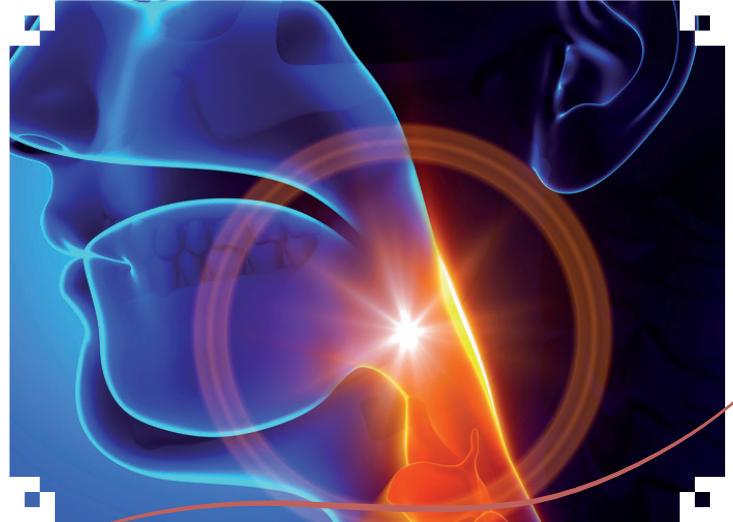
Thomas GALLICE

MKDE, CHU de Bordeaux, DIU Déglutition, DIU ventilation non invasive, Master 2 Neurosciences, Enseignant IFMK Bordeaux, Bègles, IFSI Bordeaux

Public : Kinésithérapeutes

Durée : 2 jours, soit 14 heures

Horaires : de 9h00 à 18h00



1er Jour

Matin

Physiologie

- définition
- anatomie
- les 3 temps de la déglutition : temps oral, temps pharyngé, temps œsophagien
- contrôle neurologique de la déglutition

Après-midi

Pathologies

- classification des fausses routes
- dysphagie dans les AVC hémisphériques et atteintes neurologiques centrales
- dysphagie dans les AVC du tronc cérébral et atteintes neurologiques périphériques
- dysphagie chez la personne âgée
- dysphagie post chirurgie-ORL

2ème jour

Matin

Evaluation

- généralités
- plan et modèle de l'évaluation du patient dysphagique
- l'examen clinique
- l'examen fonctionnel

Après-midi

Rééducation

- adaptation posturale
- adaptation des textures alimentaires
- exercices fonctionnels : bucco/linguaux, pharyngo/laryngés/respiratoires

Cas cliniques

Niveau de connaissances : acquisition

Objectifs :

A l'issue de la formation, le stagiaire sera en capacité de réaliser l'examen clinique et fonctionnel de la déglutition d'un patient et de proposer une prise en charge s'appuyant sur une adaptation de l'environnement et sur les techniques de rééducation spécifiques.

Cette formation lui permettra de :

- connaître et comprendre la physiopathologie des différents troubles de la déglutition.
- réaliser un examen clinique et une évaluation fonctionnelle de la déglutition, associé à un diagnostic fonctionnel de la déglutition.
- proposer une rééducation, ainsi qu'une adaptation posturale et des textures alimentaires adaptée à la physiopathologie.

Moyens pédagogiques et techniques : Apports théoriques, vidéos - Travaux pratiques, cas cliniques

Un support de formation est remis à chaque stagiaire. La pédagogie est active et participative, alternant des apports théoriques et des phases de mise en pratique. L'évaluation de la progression des stagiaires est réalisée tout au long de la formation, au travers des échanges et par le biais d'exercices de synthèses individuels ou de groupe.

Modalités d'évaluation : pré-test, post-test, évaluation à distance.

Certificat : attestation de participation délivrée en fin de stage

Contact en charge des relations avec les stagiaires : Justine FRÉNEAU
Secrétariat de Fc Santé : 05 56 51 80 88
accueil@fcsante.org